



ОБЩЕСТВО С ОГРАНИЧЕННОЙ ОТВЕТСТВЕННОСТЬЮ

Россия, Республика Коми, Город Сыктывкар, ул. Сысольское шоссе, дом 1/3, офис № 243, 167000
Телефоны: 8904 2712-621; Email: zemproektsyk@mail.ru

Титул объекта:
Реконструкция ВЛ 10кВ ПС 220/110/10кВ "Сыктывкар" яч. 842 в м. Дырнос Сыктывдинского района Республики Коми (Кашкар Ю.Н. Дог: №56-04692Ю/18 от 10.01.2019) ВЛ 10кВ - 3,5 км)

ПРОЕКТ ПЛАНИРОВКИ ТЕРРИТОРИИ

Том 2. Материалы по обоснованию проекта планировки территории.

Адрес (местоположение объекта): Республика Коми

Заказчик работ: **Производственное отделение «Южные электрические сети» филиала ПАО «МРСК Северо-Запада» «Комиэнерго»**

**Генеральный директор
ООО «ЗемПроектЭкология»**

А. И. Буянов

**г. Сыктывкар
2020**

СОСТАВ ПРОЕКТА

Том 1	Основная часть проекта планировки территории
Том 2	Материалы по обоснованию проекта планировки территории
Том 3	Основная часть проекта межевания территории
Том 4	Материалы по обоснованию проекта межевания территории

ОГЛАВЛЕНИЕ

ОГЛАВЛЕНИЕ.....	3
1 БОСНОВАНИЕ РАЗМЕЩЕНИЯ ПРОЕКТИРУЕМОГО ОБЪЕКТА.....	5
1.1 ОПИСАНИЕ ПРИРОДНО-КЛИМАТИЧЕСКИХ УСЛОВИЙ ТЕРРИТОРИИ В ОТНОШЕНИИ КОТОРОЙ РАЗРАБАТЫВАЕТСЯ ПРОЕКТ ПЛАНИРОВКИ ТЕРРИТОРИИ	5
1.1.1 <i>Растительный мир</i>	5
1.2 БОСНОВАНИЕ ОПРЕДЕЛЕНИЯ ГРАНИЦ ЗОН ПЛАНИРУЕМОГО РАЗМЕЩЕНИЯ ЛИНЕЙНЫХ ОБЪЕКТОВ.....	6
1.3 БОСНОВАНИЕ ОПРЕДЕЛЕНИЯ ГРАНИЦ ЗОН ПЛАНИРУЕМОГО РАЗМЕЩЕНИЯ ЛИНЕЙНЫХ ОБЪЕКТОВ, ПОДЛЕЖАЩИХ ПЕРЕНОСУ (ПЕРЕУСТРОЙСТВУ) ИЗ ЗОН ПЛАНИРУЕМОГО РАЗМЕЩЕНИЯ ЛИНЕЙНЫХ ОБЪЕКТОВ.....	6
1.4 БОСНОВАНИЕ ОПРЕДЕЛЕНИЯ ПРЕДЕЛЬНЫХ ПАРАМЕТРОВ ЗАСТРОЙКИ ТЕРРИТОРИИ В ГРАНИЦАХ ЗОН ПЛАНИРУЕМОГО РАЗМЕЩЕНИЯ ОБЪЕКТОВ КАПИТАЛЬНОГО СТРОИТЕЛЬСТВА, ВХОДЯЩИХ В СОСТАВ ЛИНЕЙНЫХ ОБЪЕКТОВ.....	7
1.5 АНАЛИЗ ВАРИАНТОВ РАЗМЕЩЕНИЯ ОБЪЕКТА КАПИТАЛЬНОГО СТРОИТЕЛЬСТВА, ПОЗВОЛЯЮЩИХ ОСУЩЕСТВИТЬ ЕГО СТРОИТЕЛЬСТВО, РЕКОНСТРУКЦИЮ БЕЗ ИЗЪЯТИЯ ЗЕМЕЛЬНЫХ УЧАСТКОВ ЛИБО С МЕНЬШИМИ ЗАТРАТАМИ НА ТАКОЕ ИЗЪЯТИЕ.....	7
2 СВЕДЕНИЯ О ПЕРЕСЕЧЕНИЯХ ПРОЕКТИРУЕМОГО ОБЪЕКТА С ДРУГИМИ ОБЪЕКТАМИ КАПИТАЛЬНОГО СТРОИТЕЛЬСТВА	8
2.1 ВЕДОМОСТЬ ПЕРЕСЕЧЕНИЙ ГРАНИЦ ЗОН ПЛАНИРУЕМОГО РАЗМЕЩЕНИЯ ЛИНЕЙНОГО ОБЪЕКТА (ОБЪЕКТОВ) С СОХРАНЯЕМЫМИ ОБЪЕКТАМИ КАПИТАЛЬНОГО СТРОИТЕЛЬСТВА (ЗДАНИЕ, СТРОЕНИЕ, СООРУЖЕНИЕ, ОБЪЕКТ, СТРОИТЕЛЬСТВО КОТОРОГО НЕ ЗАВЕРШЕНО), СУЩЕСТВУЮЩИМИ И СТРОЯЩИМИСЯ НА МОМЕНТ ПОДГОТОВКИ ПРОЕКТА ПЛАНИРОВКИ ТЕРРИТОРИИ	8
2.2 ВЕДОМОСТЬ ПЕРЕСЕЧЕНИЙ ГРАНИЦ ЗОН ПЛАНИРУЕМОГО РАЗМЕЩЕНИЯ ЛИНЕЙНОГО ОБЪЕКТА С ОБЪЕКТАМИ КАПИТАЛЬНОГО СТРОИТЕЛЬСТВА, СТРОИТЕЛЬСТВО КОТОРЫХ ЗАПЛАНИРОВАНО В СООТВЕТСТВИИ С РАНЕЕ УТВЕРЖДЕННОЙ ДОКУМЕНТАЦИЕЙ ПО ПЛАНИРОВКЕ ТЕРРИТОРИИ.....	8
2.3 ВЕДОМОСТЬ ПЕРЕСЕЧЕНИЙ ГРАНИЦ ЗОН ПЛАНИРУЕМОГО РАЗМЕЩЕНИЯ ЛИНЕЙНОГО ОБЪЕКТА С ВОДНЫМИ ОБЪЕКТАМИ.....	8
3 СОСТАВ МАТЕРИАЛОВ И РЕЗУЛЬТАТЫ ИНЖЕНЕРНЫХ ИЗЫСКАНИЙ	9
ПЕРЕЧЕНЬ НОРМАТИВНЫХ ДОКУМЕНТОВ	10

Исходная разрешительная документация

Проект планировки и межевания территории для размещения объекта «ВЖК НПС «Сыня». Строительство» разработан на основании контракта, заключенному между Производственное отделение «Южные электрические сети» филиала ПАО «МРСК Северо-Запада» «Комиэнерго» и ООО «ЗемПроектЭкология» № 150/19-Ю от 25.08.2019 г.

Документация по планировке территории разработана на основании Приказа №300 от 10.10.2019 «Об утверждении технического задания на подготовку документации».

Проект планировки территории и проект межевания территории разработан на основании следующих исходных данных и условий, необходимых для подготовки проекта:

- Генеральный план муниципального образования городского округа «Сыктывкар», утвержденный решением Совета муниципального образования городского округа «Сыктывкар» от 11.12.2009 № 26/12-482 с изменениями;
- Технический отчет о выполненных инженерно-геодезических изысканиях, подготовленный ООО "Геохолдинг" г. Сыктывкар в 2019 году;
- Задание на подготовку документации по планировке территории;
- Техническое задание на выполнение инженерных изысканий;
- Выписки из государственного кадастра недвижимости.

1 ОБОСНОВАНИЕ РАЗМЕЩЕНИЯ ПРОЕКТИРУЕМОГО ОБЪЕКТА

1.1 Описание природно-климатических условий территории в отношении которой разрабатывается проект планировки территории

1.1.1 Растительный мир.

Район работ относится к климатическому району 1В с наименее суровыми условиями и соответствует Юго-Западному климатическому району Республики Коми (климатические показатели даны по ТСН 23-011-2007 РК «Строительная климатология»)

Таблица 1.1 Таблица климатических условий района работ

Характеристика		Величина
Температура воздуха, °С, наиболее холодных суток обеспеченностью:	0,98	-42
	0,92	-41
Температура воздуха, °С, наиболее холодной пятидневки обеспеченностью:	0,98	-39
	0,92	-36
Температура воздуха, °С обеспеченностью	0,94	-20
Абсолютный минимум температуры воздуха, °С		-47
Средняя суточная амплитуда температуры воздуха наиболее холодного месяца, °С		+7.2
Продолжительность периода, сут. (средняя температура воздуха, °С) со средней суточной температурой воздуха,	<0°С	176 (-9.8)
	<8°С	245 (-5.8)
	<10°С	266 (-4.8)
Средняя относительная влажность воздуха наиболее холодного месяца, %		83
Количество осадков за ноябрь-март, мм		243
Преобладающее направление ветра декабрь-февраль		ЮЗ
Максимальная средняя скорость ветра по румбам за январь, м/с		5.5
Средняя скорость ветра за период со среднесуточной температурой <8°С		3.9
Барометрическое давление, гПа		999
Температура воздуха, °С, наиболее теплых суток обеспеченностью:	0,95	+20
	0,98	+24.3
Средняя максимальная температура воздуха наиболее теплого месяца, °С		+22.2
Абсолютный максимум температуры воздуха, °С		+35
Средняя суточная амплитуда температуры воздуха наиболее теплого месяца, °С		10.9
Средняя относительная влажность воздуха наиболее теплого месяца, %		70
Количество осадков за апрель-октябрь, мм		441
Суточный максимум осадков, мм		74
Преобладающее направление ветра июнь-август		С
Минимальная средняя скорость ветра по румбам за июль, м/с		1.4
Средняя годовая температура воздуха, °С		+0.4

Годовая амплитуда температуры воздуха, °С	31
Годовая сумма осадков, мм	684
Средние даты образования устойчивого снежного покрова	5.11
Средние даты разрушения устойчивого снежного покрова	25.04
Число дней со снежным покровом	180
Высота снежного покрова, см	60
Запас воды в снежном покрове, мм	150

1.2 Обоснование определения границ зон планируемого размещения линейных объектов

Сооружение электросетевых объектов приводит к отчуждению и сокращению площади земель других землепользователей в процессе их строительства и эксплуатации.

Для охраны земель при строительстве ВЛ 10кВ приняты следующие проектные решения:

- трасса ВЛ 10кВ не проходит по землям, занятым ценными сельскохозяйственными культурами, проходят вне курортных зон и зон отдыха, историко-культурных заповедников, районов обитания редких птиц и животных, района залегания полезных ископаемых;
- уменьшение размеров площадок для хранения строительных материалов и оборудования за счет доставки грузов в строгом соответствии с графиком производства работ;
- максимальное использование существующих дорог, строительство временных дорог не требуется;
- установка опор выполняется в сверленные котлованы, которые не нарушают структуру почвы.

Не допускается складирование материалов на не отведенных площадях. Использование земельных участков под трассой ВЛ 10кВ должно осуществляться строго по целевому назначению.

В процессе эксплуатации, при проведении работ по ликвидации аварий или их последствий предусматривается, что владельцы ВЛ 10кВ должны привести земельные угодья в состояние, пригодное для их использования по целевому назначению, а также возместить причиненные убытки.

При производстве земляных работ следует соблюдать требования "Земельного кодекса РФ" и ГОСТ 17.4.3.02-85 "Охрана природы. Почва. Требования к охране плодородного слоя почвы при производстве земляных работ" в части охраны плодородного слоя почвы.

1.3 Обоснование определения границ зон планируемого размещения линейных объектов, подлежащих переносу (переустройству) из зон планируемого размещения линейных объектов

Граница зоны планируемого размещения объекта определена таким образом, что объекты, подлежащие переносу (переустройству) из зоны планируемого размещения линейного объекта отсутствуют.

1.4 Обоснование определения предельных параметров застройки территории в границах зон планируемого размещения объектов капитального строительства, входящих в состав линейных объектов

Зона планируемого размещения объекта находится за пределами границ населенных пунктов, на территории на которую действие градостроительного регламента не распространяется, соответственно предельные параметры застройки территории не приводятся.

1.5 Анализ вариантов размещения объекта капитального строительства, позволяющих осуществить его строительство, реконструкцию без изъятия земельных участков либо с меньшими затратами на такое изъятие

Границы земельных участков для размещения объекта определены, исходя из условий минимального изъятия земель и оптимальной ширины строительной полосы, по действующим нормам. Расположение проектируемых объектов обусловлено необходимостью обеспечить наименьшее воздействие на окружающую природную среду, использовать инфраструктуру существующих объектов и минимизировать потребность в земельных ресурсах при реконструкции объекта.

3,8517 га - земли лесного фонда. Проектом предусмотрено формирование частей земельных участков на период строительства объекта.

Изъятие земельных участков для строительства объекта не предусматривается.

Размеры земельных участков определены в соответствии с нормами отвода земель для электрических сетей напряжением 0,38-750 кВ N 14278тм-т1.

2 СВЕДЕНИЯ О ПЕРЕСЕЧЕНИЯХ ПРОЕКТИРУЕМОГО ОБЪЕКТА С ДРУГИМИ ОБЪЕКТАМИ КАПИТАЛЬНОГО СТРОИТЕЛЬСТВА

2.1 Ведомость пересечений границ зон планируемого размещения линейного объекта (объектов) с сохраняемыми объектами капитального строительства (здание, строение, сооружение, объект, строительство которого не завершено), существующими и строящимися на момент подготовки проекта планировки территории

В границах зоны планируемого размещения объекта сохраняемые, существующие и строящиеся объекты капитального строительства отсутствуют.

2.2 Ведомость пересечений границ зон планируемого размещения линейного объекта с объектами капитального строительства, строительство которых запланировано в соответствии с ранее утвержденной документацией по планировке территории

Зона планируемого размещения линейного объекта не пересекает объекты капитального строительства, строительство которых запланировано в соответствии с ранее утвержденной документацией по планировке территории

2.3 Ведомость пересечений границ зон планируемого размещения линейного объекта с водными объектами

Зона планируемого размещения линейного объекта с водными объектами не пересекается.

3 СОСТАВ МАТЕРИАЛОВ И РЕЗУЛЬТАТЫ ИНЖЕНЕРНЫХ ИЗЫСКАНИЙ

Выполнение инженерных изысканий, необходимых для подготовки документации по планировке территории, осуществляется для решения следующих задач:

- оценка природных условий территории, в отношении которой осуществляется подготовка документации по планировке территории, и факторов техногенного воздействия на окружающую среду, прогнозирование их изменения в целях обеспечения рационального и безопасного использования указанной территории;
- определение границ зон планируемого размещения объектов капитального строительства, уточнения их предельных параметров;
- обоснования проведения мероприятий по организации поверхностного стока вод, частичному или полному осушению территории и других подобных мероприятий и по инженерной защите и благоустройству территории.

Инженерные изыскания по объекту выполнены обществом с ограниченной ответственностью «Геохолдинг» (ООО «Геохолдинг»).

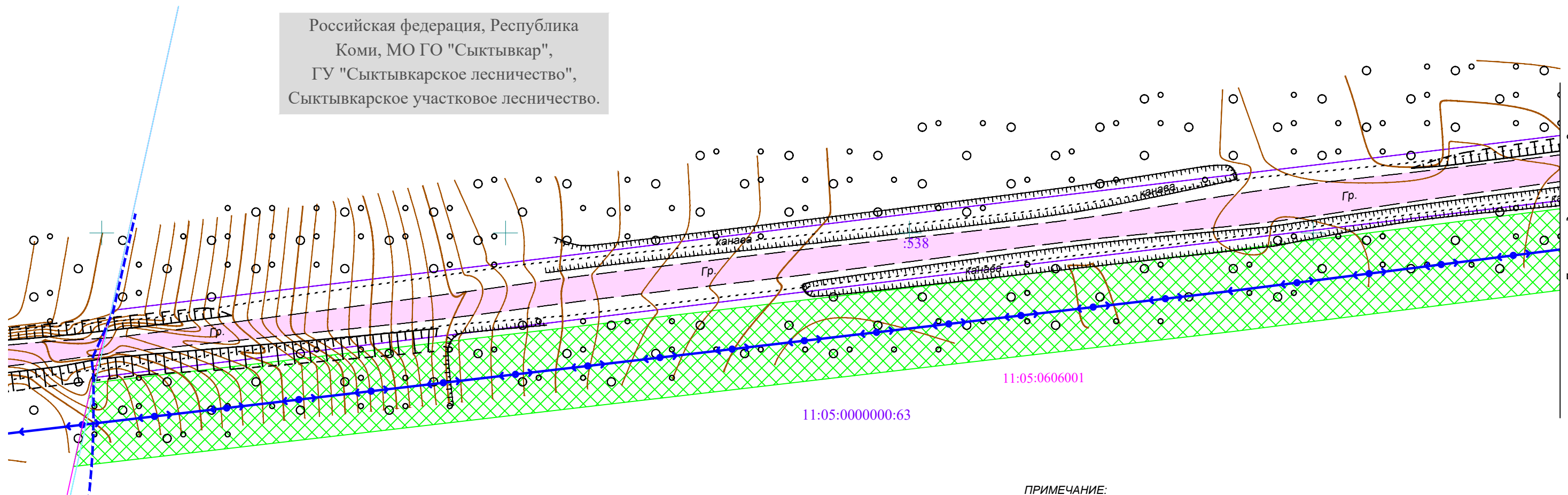
ПЕРЕЧЕНЬ НОРМАТИВНЫХ ДОКУМЕНТОВ

- Водный кодекс Российской Федерации от 3 июня 2006 г. N 74-ФЗ;
- Градостроительный кодекс Российской Федерации от 29 декабря 2004 г. N 190-ФЗ;
- Земельный кодекс Российской Федерации от 25 октября 2001 г. N 136-ФЗ;
- Лесной кодекс Российской Федерации от 4 декабря 2006 г. N 200-ФЗ;
- Закон «О недрах» от 21 февраля 1992 года N 2395-1;
- Закон РФ «Об общих принципах организации законодательных (представительных) и исполнительных органов государственной власти субъектов Российской Федерации» от 06.10.1999 № 184-ФЗ;
- Закон РФ «Об общих принципах организации местного самоуправления в Российской Федерации» от 06.10.2003 № 131-ФЗ;
- Закон РФ «О промышленной безопасности опасных производственных объектов» от 21.07.1997 г. №116-ФЗ;
- Федеральный закон от 21 декабря 1994 г. N 68-ФЗ "О защите населения и территорий от чрезвычайных ситуаций природного и техногенного характера" (с изменениями и дополнениями);
- Закон РФ «О пожарной безопасности» от 21.12.1994 г. № 69-ФЗ;
- Федеральный закон от 30.12.2009 N 384-ФЗ (ред. от 02.07.2013) "Технический регламент о безопасности зданий и сооружений";
- Постановление Правительства РФ от 09.06.1995 г. N 578 «Об утверждении Правил охраны линий и сооружений связи Российской Федерации»;
- Постановление Правительства РФ от 20.11.2000 г. N 878 «Об утверждении Правил охраны газораспределительных сетей»;
- Постановление Правительства РФ от 24.02.2009 г. N 160 «О порядке установления охранных зон объектов электросетевого хозяйства и особых условий использования земельных участков, расположенных в границах таких зон»;
- Приказ Минстроя РФ от 17.08.1992 N 197 «О типовых правилах охраны коммунальных тепловых сетей»;
- Приказ Минрегиона РФ от 30.01.2012 № 19 «Об утверждении требований к описанию и отображению в документах территориального планирования объектов федерального значения, объектов регионального значения, объектов местного значения»;
- Правила противопожарного режима в Российской Федерации;
- ГОСТ 12.1.004-91* «ССБТ. Пожарная безопасность. Общие требования»;
- Технический регламент о требованиях пожарной безопасности №123-ФЗ;
- СанПиН 2.2.3.1384-03 «Гигиенические требования к организации строительного производства и строительных работ»;
- СанПиН 2.2.1/2.1.1.1200-03 «Санитарно-защитные зоны и санитарная классификация предприятий, сооружений и иных объектов»;

- СанПиН 2.1.4.1.1110-02 «Зоны санитарной охраны источников водоснабжения и водопроводов питьевого назначения»;
- СНиП 2.01.51-90 «Инженерно-технические мероприятия гражданской обороны»;
- СНиП 3.05.05-84 «Технологическое оборудование и технологические трубопроводы»;
- СНиП II-89-80* «Генеральные планы промышленных предприятий»;
- СНиП 12-03-2001 «Безопасность труда в строительстве»;
- СНиП 23-01-99* «Строительная климатология»;
- 10 14278 тм-т1 Нормы отвода земель для электрических сетей напряжением 0,38-750
- СП 2.1.5.1059-01 «Гигиенические требования к охране подземных вод от загрязнения»;
- СП 37.13330.2012, СНиП 2.05.07.91* Актуализированная редакция;
- СанПиН 2.2.1/2.1.1.1200-03 «Санитарно-защитные зоны и санитарная классификация предприятий, сооружений и иных объектов» (новая редакция, утвержденная постановлением Главного санитарного врача РФ № 74 от 25.09.2007);
- Генеральный план муниципального образования городского округа «Сыктывкар», утвержденный решением Совета муниципального образования городского округа «Сыктывкар» от 11.12.2009 № 26/12-482 с изменениями;
- Лесохозяйственный регламент ГУ «Сыктывкарское лесничество», утвержденный приказом министерства промышленности, природных ресурсов, энергетики и транспорта Республики Коми от "15" декабря 2017 г. № 2809/1.

Схема границ зон с особыми условиями использования территории

Российская федерация, Республика
Коми, МО ГО "Сыктывкар",
ГУ "Сыктывкарское лесничество",
Сыктывкарское участковое лесничество.



Масштаб 1:1000

Условные обозначения

- 11:05:0606001 - граница и номер кадастрового квартала;
- :538 - границы и кадастровые номера существующих земельных участков по данным ЕГРН;
- 11:05-6.564 - граница охранная зона, ее номер по сведениям ЕГРН;
- охранная зона проектируемой воздушной линии электропередачи;
- ←→○ - проектируемая воздушная линия электропередачи;
- прибрежно защитные полосы, водоохранные полосы водных объектов.

Существующие объекты капитального строительства:

- ←→ 10кВ
3пр. N257 - воздушная линия электропередачи, её характеристика;
- автомобильная дорога, ее характеристики.

ПРИМЕЧАНИЕ:

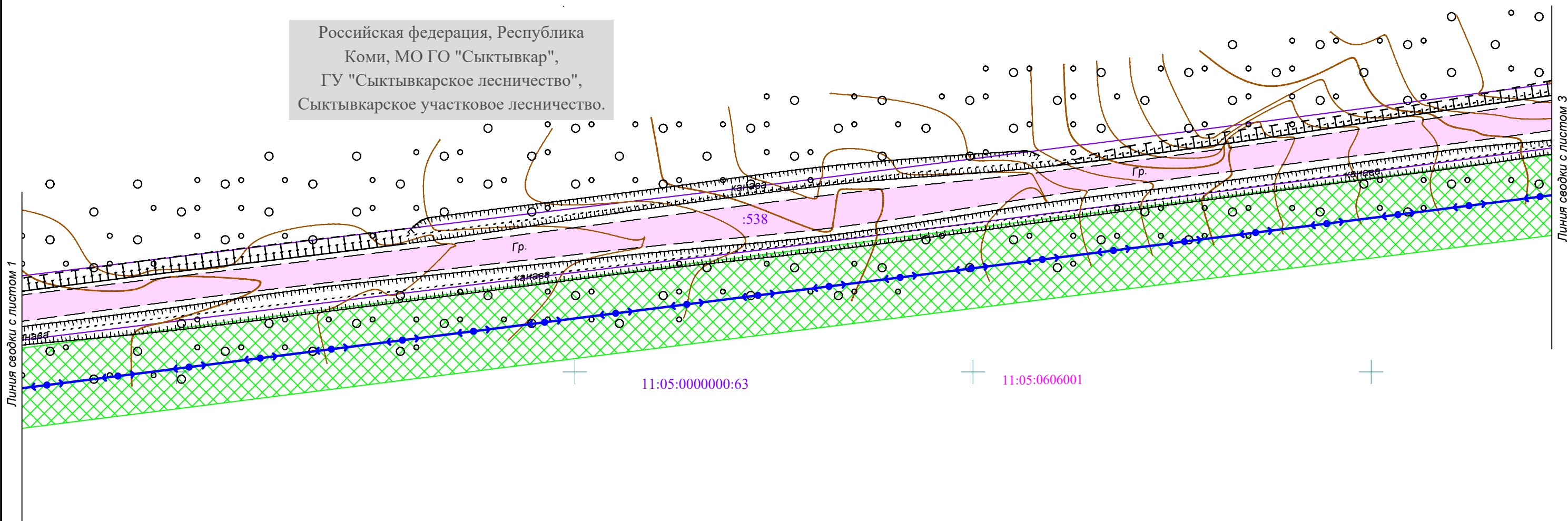
При разработке данного проекта использовались материалы инженерных изысканий, выполненные ООО "Геохолдинг" на основании договора № 09-19 от 30 августа 2019 года, с ООО "ЗемПроектЭкология" (09-19 - ИГДИС);

1. Система координат: МСК Сыктывкарская;
2. Особо охраняемые природные территории (ООПТ) федерального, регионального и местного значения на территории межевания отсутствуют;
3. Объекты культурного наследия и объекты, обладающие признаками объекта культурного наследия на территории межевания отсутствуют;
4. Нормативные границы охранных зон:
 - охранные зоны линии электропередачи 10 кВ (10 м в каждую сторону от крайнего провода), до 1 кВ (2 м в каждую сторону от крайнего провода) в соответствии с Постановлением Правительства РФ от 24.02.09 г. №160;
9. Границы зон существующих охраняемых и режимных объектов в границах территории в отношении которой осуществляется подготовка проекта планировки отсутствуют;
10. Границы зон затопления, подтопления в границах территории в отношении которой осуществляется подготовка проекта планировки отсутствуют;
11. Границы охранных зон стационарных пунктов наблюдений за состоянием окружающей среды, ее загрязнением в границах территории в отношении которой осуществляется подготовка проекта планировки отсутствуют;
12. Границы охранных зон железной дороги в границах территории в отношении которой осуществляется подготовка проекта планировки отсутствуют.

						09.2019/16-ЭС			
						«Реконструкция ВЛ 10 кВ ПС 220/110/10 кВ "Сыктывкар" яч. 842 в м. Дырнос Сыктывдинского района Республики Коми (Кашкар Ю.Н. Дог.:№56-04692Ю/18 от 10.01.2019) ВЛ 10 кВ - 3,5 км)»			
Изм.	Кол.уч	Лист	Н.док	Подпись	Дата	Материалы по обоснованию проекта планировки территории.	Стадия	Лист	Листов
Выполнил	Околдышев Н.Н.				09.19			1	5
Проверил	Буянов А.И.				09.19	Схема границ зон с особыми условиями использования территории	ООО "ЗемПроектЭкология"		

Схема границ зон с особыми условиями использования территории

Российская федерация, Республика
Коми, МО ГО "Сыктывкар",
ГУ "Сыктывкарское лесничество",
Сыктывкарское участковое лесничество.



Условные обозначения

- 11:05:0606001 - граница и номер кадастрового квартала;
- :538 - границы и кадастровые номера существующих земельных участков по данным ЕГРН;
- 11:05-6.564 - граница охранный зона, ее номер по сведениям ЕГРН;
- охранный зона проектируемой воздушной линии электропередачи;
- ←→○ - проектируемая воздушная линия электропередачи

Существующие объекты капитального строительства:

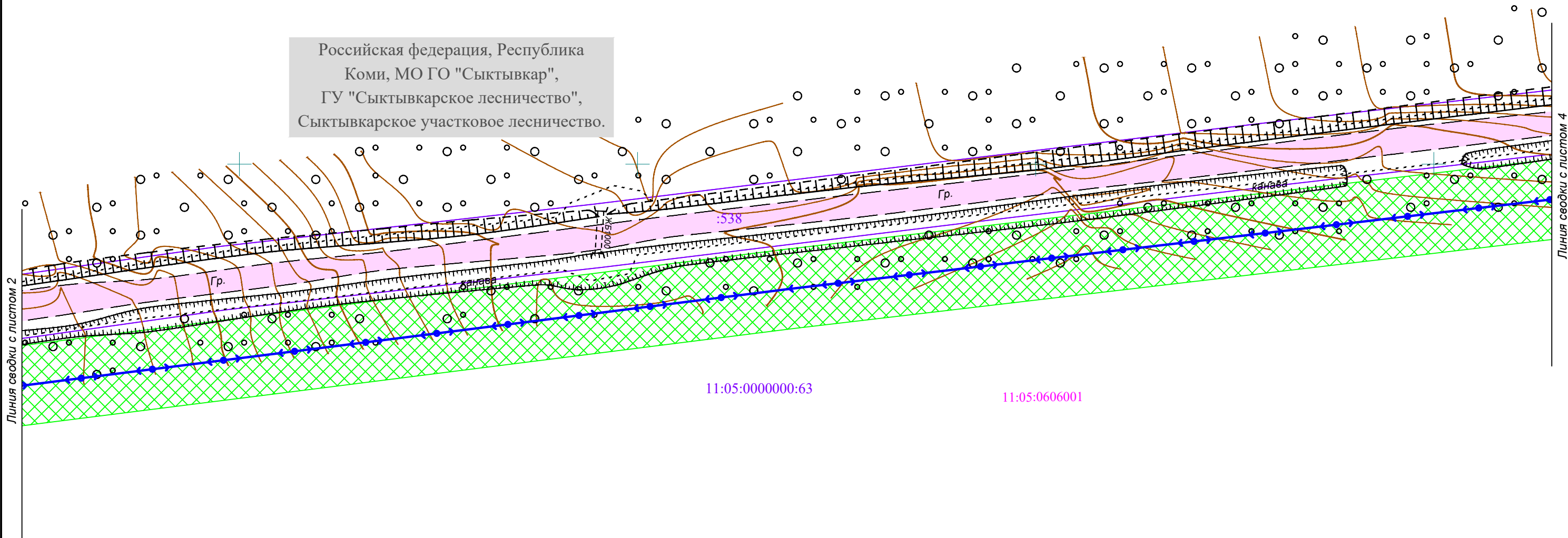
- ←→□ 10кВ
3пр.
N257 - воздушная линия электропередачи, её характеристика;
- автомобильная дорога, её характеристики.

Масштаб 1:1000

						09.2019/16-ЭС			
						«Реконструкция ВЛ 10 кВ ПС 220/110/10 кВ "Сыктывкар" яч. 842 в м. Дырнос Сыктывдинского района Республики Коми (Кашкар Ю.Н. Дог:№56-04692Ю/18 от 10.01.2019) ВЛ 10 кВ - 3,5 км)»			
Изм.	Кол.уч	Лист	Н.док	Подпись	Дата	Материалы по обоснованию проекта планировки территории.	Стадия	Лист	Листов
								2	5
						Схема границ зон с особыми условиями использования территории	ООО "ЗемПроектЭкология"		

Схема границ зон с особыми условиями использования территории

Российская федерация, Республика
Коми, МО ГО "Сыктывкар",
ГУ "Сыктывкарское лесничество",
Сыктывкарское участковое лесничество.



Условные обозначения

- 11:05:0606001 - граница и номер кадастрового квартала;
- :538 - границы и кадастровые номера существующих земельных участков по данным ЕГРН;
- 11:05-6.564 - граница охранный зона, ее номер по сведениям ЕГРН;
- охранный зона проектируемой воздушной линии электропередачи;
- ←→○ - проектируемая воздушная линия электропередачи

Существующие объекты капитального строительства:

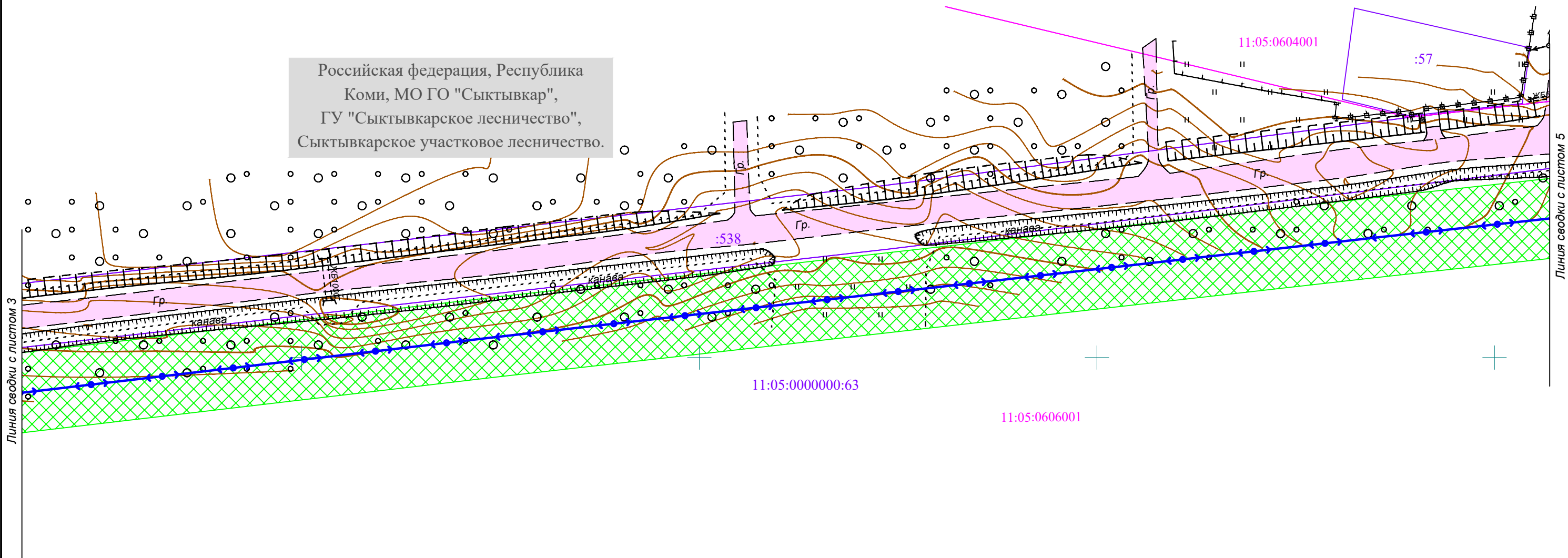
- ←→□ 10кВ
3пр.
N257 - воздушная линия электропередачи, её характеристика;
- автомобильная дорога, её характеристики.

Масштаб 1:1000

						09.2019/16-ЭС			
						«Реконструкция ВЛ 10 кВ ПС 220/110/10 кВ "Сыктывкар" яч. 842 в м. Дырнос Сыктывдинского района Республики Коми (Кашкар Ю.Н. Дог:№56-04692Ю/18 от 10.01.2019) ВЛ 10 кВ - 3,5 км)»			
Изм.	Кол.уч	Лист	N.док	Подпись	Дата	Материалы по обоснованию проекта планировки территории.	Стадия	Лист	Листов
								3	5
						Схема границ зон с особыми условиями использования территории	ООО "ЗемПроектЭкология"		

Схема границ зон с особыми условиями использования территории

Российская федерация, Республика
Коми, МО ГО "Сыктывкар",
ГУ "Сыктывкарское лесничество",
Сыктывкарское участковое лесничество.



Линия сводки с листом 3

Линия сводки с листом 5

Условные обозначения

- 11:05:0606001 - граница и номер кадастрового квартала;
- :538 - границы и кадастровые номера существующих земельных участков по данным ЕГРН;
- 11:05-6.564 - граница охранный зона, ее номер по сведениям ЕГРН;
- охранный зона проектируемой воздушной линии электропередачи;
- ← ○ → - проектируемая воздушная линия электропередачи

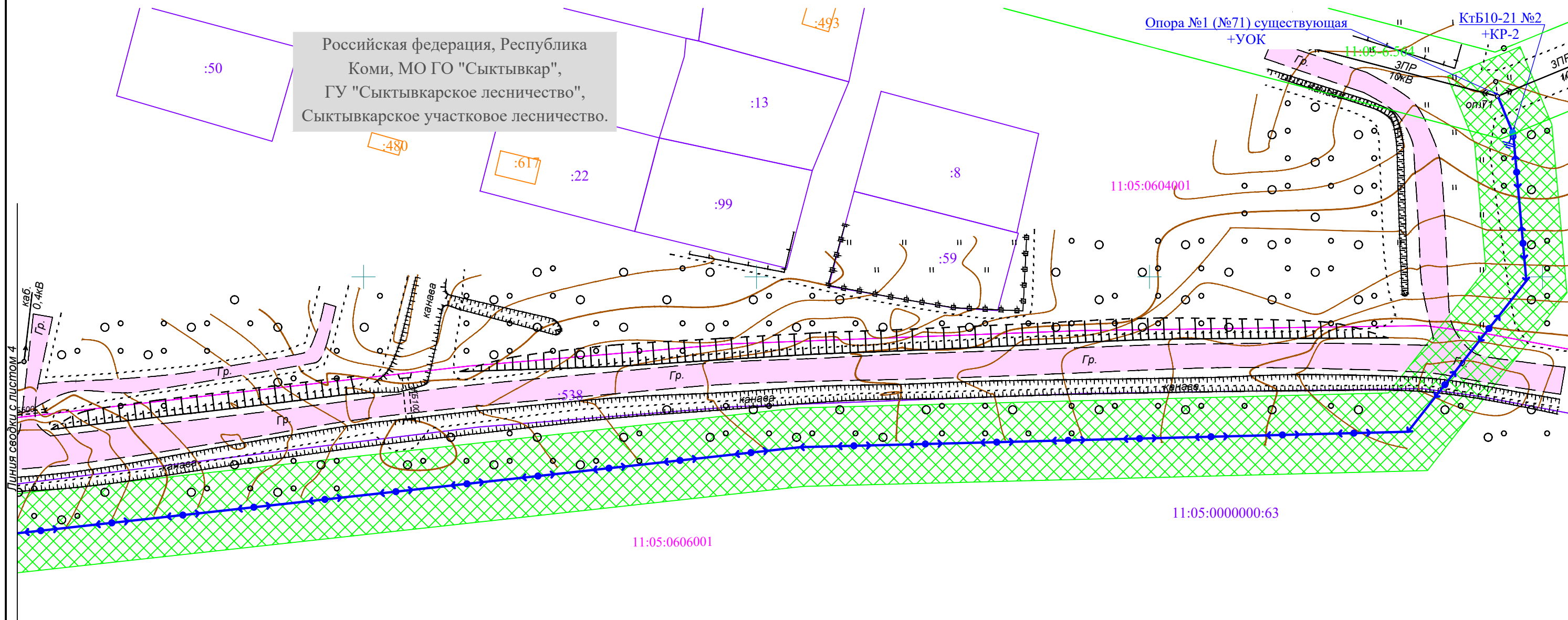
Существующие объекты капитального строительства:

- ← 10кВ
N257 3пр. → - воздушная линия электропередачи, её характеристика;
- автомобильная дорога, ее характеристики.

Масштаб 1:1000

09.2019/16-ЭС					
«Реконструкция ВЛ 10 кВ ПС 220/110/10 кВ "Сыктывкар" яч. 842 в м. Дырнос Сыктывдинского района Республики Коми (Кашкар Ю.Н. Дог.№56-04692Ю/18 от 10.01.2019) ВЛ 10 кВ - 3,5 км)»					
Изм.	Кол.уч	Лист	Н.док	Подпись	Дата
				Околдышев Н.Н.	09.19
				Буянов А.И.	09.19
Материалы по обоснованию проекта планировки территории.					
				Стадия	Лист
				Листов	Листов
				4	5
Схема границ зон с особыми условиями использования территории				ООО "ЗемПроектЭкология"	

Схема границ зон с особыми условиями использования территории



Российская федерация, Республика Коми, МО ГО "Сыктывкар", ГУ "Сыктывкарское лесничество", Сыктывкарское участковое лесничество.

Условные обозначения

- 11:05:0606001 - граница и номер кадастрового квартала;
- :538 - границы и кадастровые номера существующих земельных участков по данным ЕГРН;
- 11:05-6.564 - граница охранный зона, ее номер по сведениям ЕГРН;
- охранный зона проектируемой воздушной линии электропередачи;
- ← ⊙ → - проектируемая воздушная линия электропередачи

Существующие объекты капитального строительства:

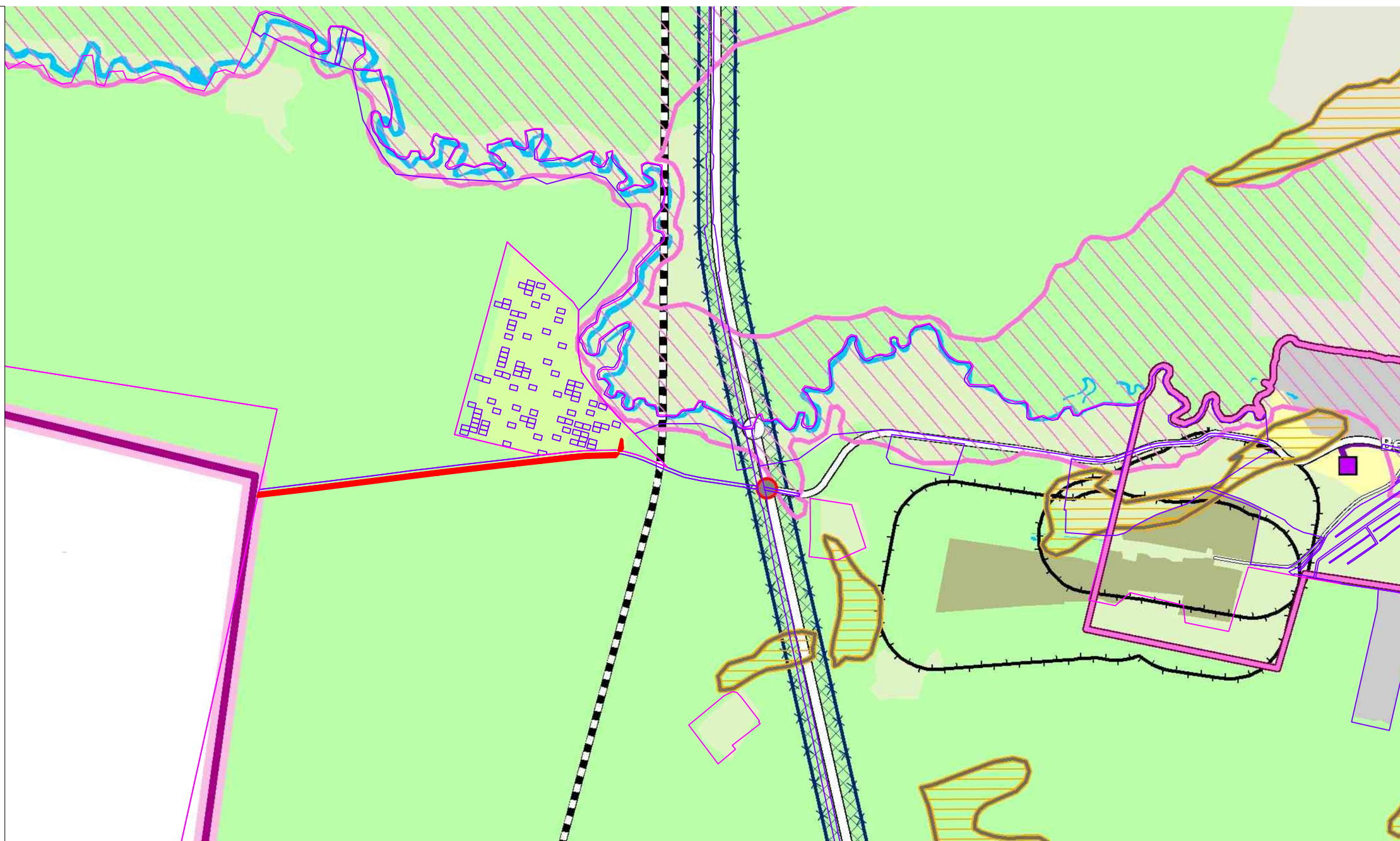
- :480 - объекты капитального строительства по сведениям из ЕГРН;
- ← ⊙ → 10кВ 3пр. N257 - воздушная линия электропередачи, её характеристика;
- Гр. - автомобильная дорога, ее характеристики.

Масштаб 1:1000

09.2019/16-ЭС					
«Реконструкция ВЛ 10 кВ ПС 220/110/10 кВ "Сыктывкар" яч. 842 в м. Дырнос Сыктывдинского района Республики Коми (Кашкар Ю.Н. Дог.:№56-04692Ю/18 от 10.01.2019) ВЛ 10 кВ - 3,5 км)»					
Изм.	Кол.уч	Лист	N.док	Подпись	Дата
				Околдышев Н.Н.	09.19
				Буюнов А.И.	09.19
Материалы по обоснованию проекта планировки территории.					
				Стадия	Лист
				5	5
Схема границ зон с особыми условиями использования территории					
ООО "ЗемПроектЭкология"					

Схема границ территорий, подверженных риску возникновения чрезвычайных ситуаций природного и техногенного характера.

существ	проектн
	ПОТЕНЦИАЛЬНО ОПАСНЫЕ ОБЪЕКТЫ
	Взрыво- и пожароопасные объекты
	Химически опасные объекты:
	хлор
	серн. ангидрид
	аммиак
	Зона возможного заражения химически опасными веществами
	хлор
	аммиак
	Локальные системы оповещения (ЛОС)
	Радиусы действия ЛСО
	Электросирены
	Радиусы озвучивания через сирены
	Громкоговорители
	Пожарные депо
	Пирс
	Больницы
	Поликлиника
	ТРАНСПОРТНАЯ ИНФРАСТРУКТУРА
	Железнодорожный вокзал
	Железнодорожные станции
	Остановочные платформы
	Железнодорожные переезды
	Автовокзал
	Троллейбусное депо
	Грузовой порт
	Речной вокзал
	Речные пристани
	Базы-стоянки маломерного флота
	Автотранспортные предприятия
	грузовые
	Транспортные мосты
	крупные
	прочие
	пешеходные
	кольцевые развязки
	путепроводы, транспортные развязки
	АЗС
	СТО
	Логистические центры и терминалы
	Улично-дорожная сеть
	Железнодорожные линии
	Санитарно-защитная зона железной дороги
	Санитарно-защитная зона автомобильных дорог
	ИНЖЕНЕРНАЯ ИНФРАСТРУКТУРА
	ГРП, ГРУ
	ГРС
	ГНС
	Газопроводы:
	магистральные
	высокого давления
	среднего давления
	Санитарно-защитные зоны газопроводов



ПРИМЕЧАНИЕ:

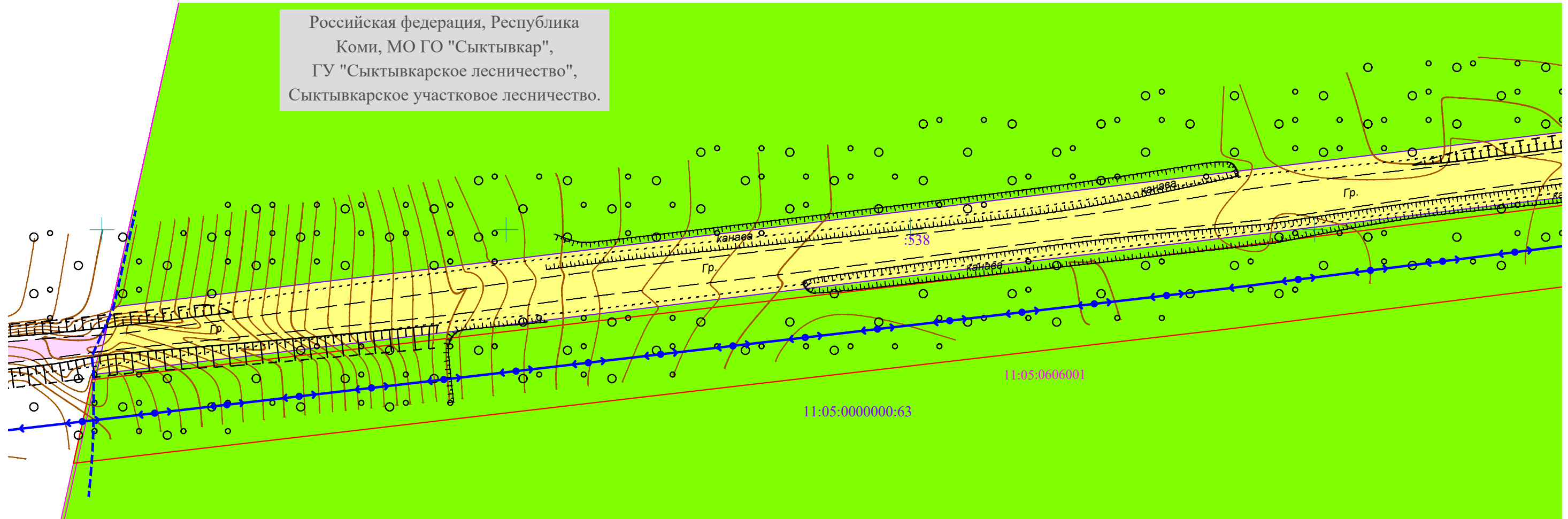
1. При разработке данного проекта использовались материалы инженерных изысканий, выполненные ООО "Геохолдинг" на основании договора № 09-19 от 30 августа 2019 года, с ООО "ЗемПроектЭкология" (09-19 - ИГДИС);
2. Система координат: МСК Сыктывкарская;
3. Граница зоны планируемого размещения линейного объекта принята по границе охранной зоны планируемого к строительству (реконструкции) линейного объекта и определена в соответствии с Постановлением Правительства РФ от 24.02.09 г. №160 (охранные зоны линии электропередачи 10 кВ (10 м в каждую сторону от крайнего провода), до 1 кВ (2 м в каждую сторону от крайнего провода));
4. Граница территории, в отношении которой осуществляется подготовка проекта планировки, установлена по границе охранной зоны планируемого к строительству (реконструкции) линейного объекта и определена в соответствии с Постановлением Правительства РФ от 24.02.09 г. №160 (охранные зоны линии электропередачи 10 кВ (10 м в каждую сторону от крайнего провода), до 1 кВ (2 м в каждую сторону от крайнего провода));
5. Границы зон планируемого размещения линейных объектов, подлежащих переносу (переустройству) из зон планируемого размещения объекта отсутствуют.

ГРАНИЦА ЗОНЫ ПЛАНИРУЕМОГО РАЗМЕЩЕНИЯ ЛИНЕЙНОГО ОБЪЕКТА

09.2019/16-ЭС					
«Реконструкция ВЛ 10 кВ ПС 220/110/10 кВ "Сыктывкар" яч. 842 в м. Дырнос Сыктывдинского района Республики Коми (Кашкар Ю.Н. Дог:№56-04692Ю/18 от 10.01.2019) ВЛ 10 кВ - 3,5 км)»					
Изм.	Кол.уч	Лист	Н.док	Подпись	Дата
Выполнил	Околдышев Н.Н.				02.20
Проверил	Буянов А.И.				02.20
				Материалы по обоснованию проекта планировки территории.	Стадия
					Лист
					Листов
				Схема границ территорий, подверженных риску возникновения чрезвычайных ситуаций природного и техногенного характера. Масштаб 1:25 000	ООО "ЗемПроектЭкология"

Схема использования территории в период подготовки проекта планировки территории

Российская федерация, Республика
Коми, МО ГО "Сыктывкар",
ГУ "Сыктывкарское лесничество",
Сыктывкарское участковое лесничество.



Категории земель:

- земли сельскохозяйственного назначения;
- земли лесного фонда;
- земли общего пользования.

Условные обозначения

- граница зоны планируемого размещения линейного объекта;
- ←→○ - проектируемая воздушная линия электропередачи.

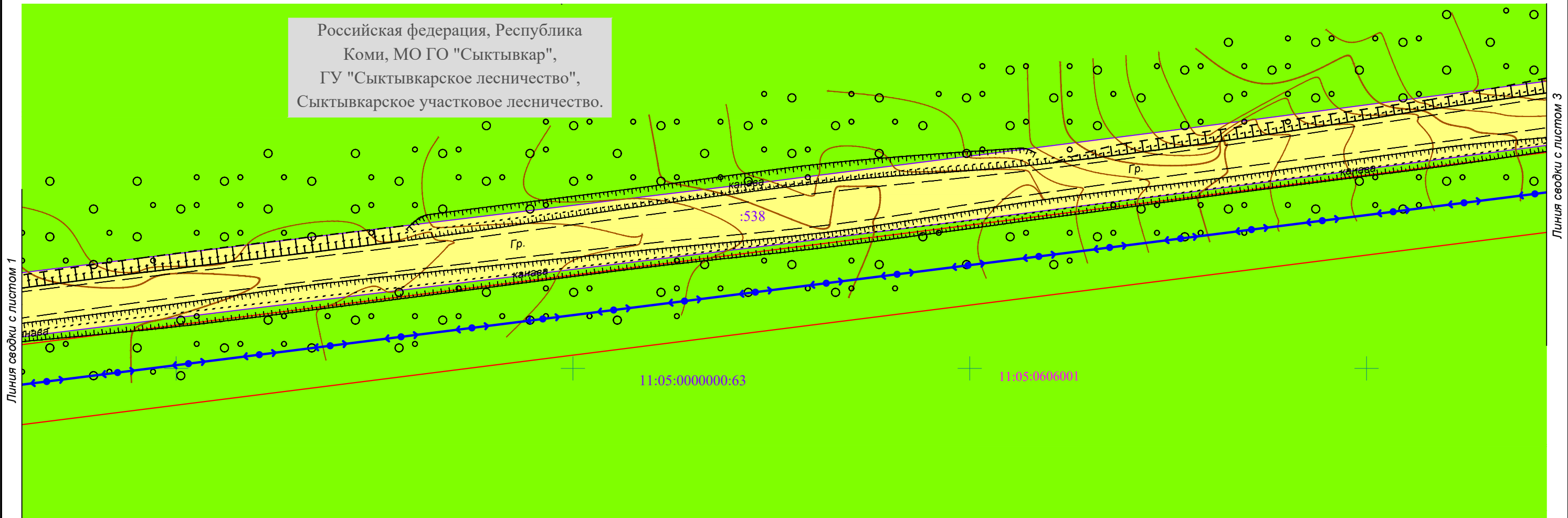
Существующие объекты капитального строительства:

- ←→ 10кВ
3пр.
N257 - воздушная линия электропередачи, её характеристика;
- автомобильная дорога, её характеристики.

						09.2019/16-ЭС				
						«Реконструкция ВЛ 10 кВ ПС 220/110/10 кВ "Сыктывкар" яч. 842 в м. Дырнос Сыктывдинского района Республики Коми (Кашкар Ю.Н. Дог:№56-04692Ю/18 от 10.01.2019) ВЛ 10 кВ - 3,5 км)»				
Изм.	Кол.уч	Лист	N.док	Подпись	Дата	Материалы по обоснованию проекта планировки территории		Стадия	Лист	Листов
										1
						Схема использования территории в период подготовки проекта планировки территории		ООО "ЗемПроектЭкология"		
						масштаб 1:1000				

Схема использования территории в период подготовки проекта планировки территории

Российская федерация, Республика
Коми, МО ГО "Сыктывкар",
ГУ "Сыктывкарское лесничество",
Сыктывкарское участковое лесничество.



Линия сводки с листом 1

Линия сводки с листом 3

Категории земель:

- земли сельскохозяйственного назначения;
- земли лесного фонда;
- земли общего пользования.

Условные обозначения

- граница зоны планируемого размещения линейного объекта;
- ←→○ - проектируемая воздушная линия электропередачи.

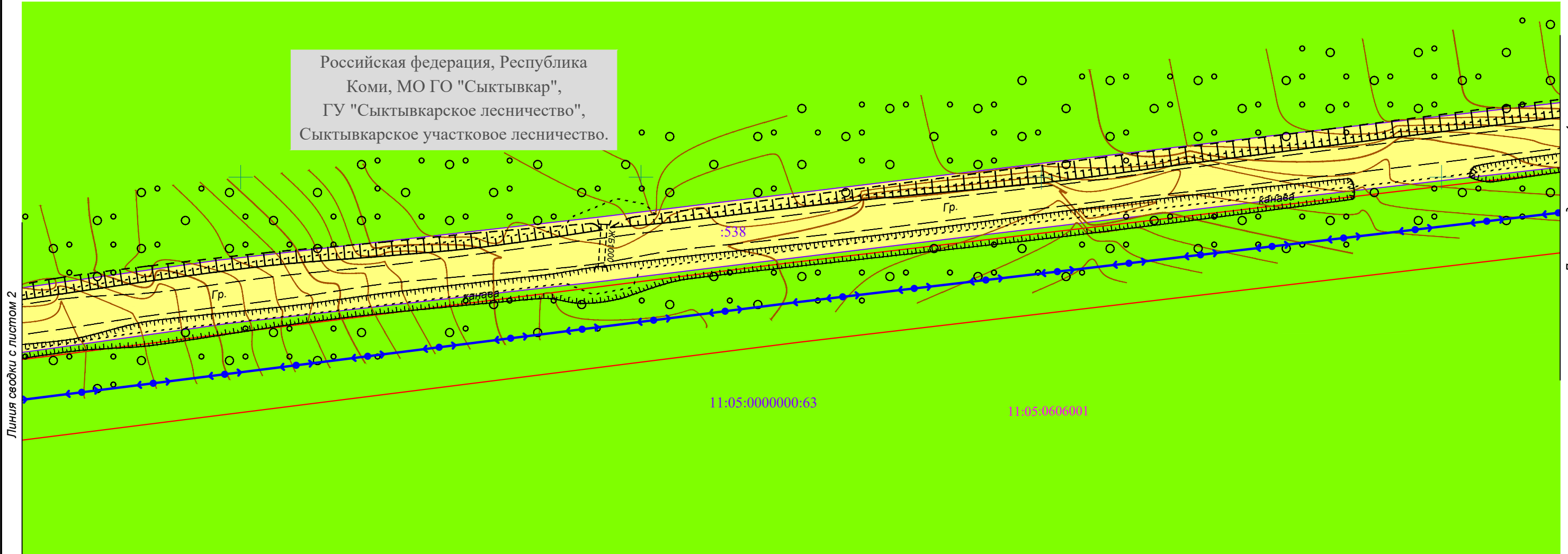
Существующие объекты капитального строительства:

- ←→ 10кВ
N257 3пр. - воздушная линия электропередачи, её характеристика;
- автомобильная дорога, её характеристики.

						09.2019/16-ЭС			
						«Реконструкция ВЛ 10 кВ ПС 220/110/10 кВ "Сыктывкар" яч. 842 в м. Дырнос Сыктывдинского района Республики Коми (Кашкар Ю.Н. Дог:№56-04692Ю/18 от 10.01.2019) ВЛ 10 кВ - 3,5 км)»			
Изм.	Кол.уч	Лист	Н.док	Подпись	Дата	Материалы по обоснованию проекта планировки территории	Стадия	Лист	Листов
Выполнил	Околдышев Н.Н.				02.20			2	5
Проверил	Буянов А.И.				02.20	Схема использования территории в период подготовки проекта планировки территории масштаб 1:1000	ООО "ЗемПроектЭкология"		

Схема использования территории в период подготовки проекта планировки территории

Российская федерация, Республика
Коми, МО ГО "Сыктывкар",
ГУ "Сыктывкарское лесничество",
Сыктывкарское участковое лесничество.



Категории земель:

- земли сельскохозяйственного назначения;
- земли лесного фонда;
- земли общего пользования.

Условные обозначения

- граница зоны планируемого размещения линейного объекта;
- ←→ - проектируемая воздушная линия электропередачи.

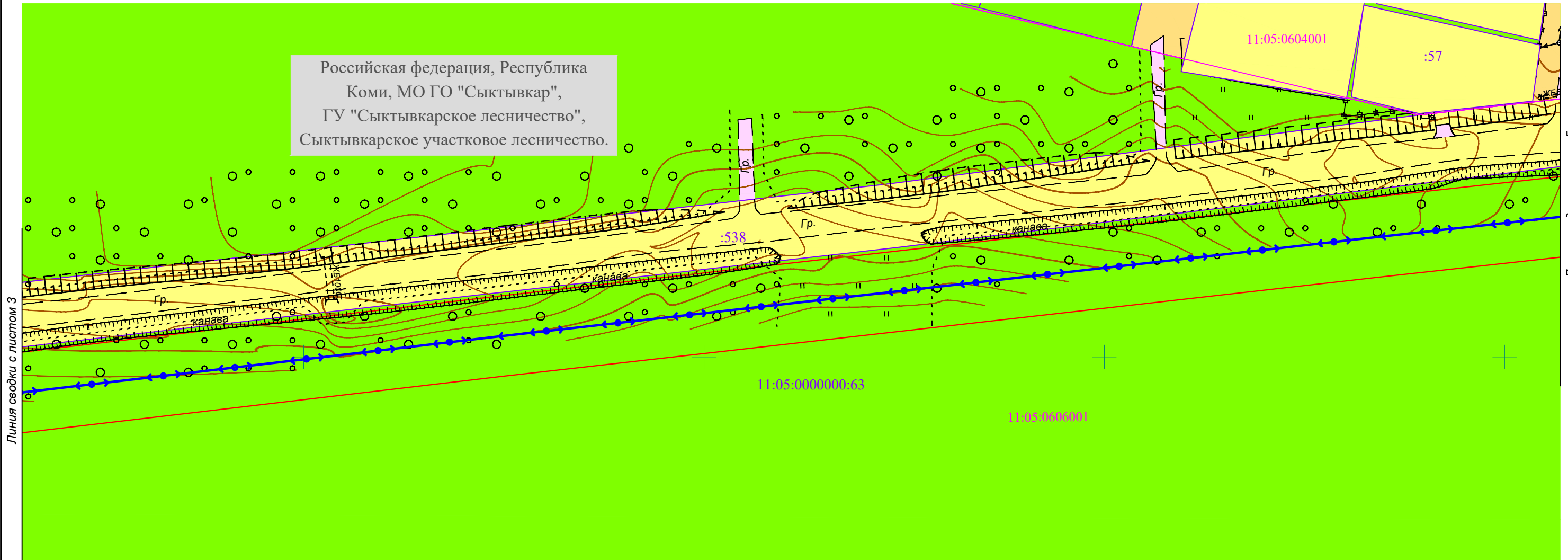
Существующие объекты капитального строительства:

- ←→ 10кВ
N257 3пр. - воздушная линия электропередачи, её характеристика;
- Гр. - автомобильная дорога, её характеристики.

						09.2019/16-ЭС			
						«Реконструкция ВЛ 10 кВ ПС 220/110/10 кВ "Сыктывкар" яч. 842 в м. Дырнос Сыктывдинского района Республики Коми (Кашкар Ю.Н. Дог:№56-04692Ю/18 от 10.01.2019) ВЛ 10 кВ - 3,5 км)»			
Изм.	Кол.уч	Лист	Н.док	Подпись	Дата	Материалы по обоснованию проекта планировки территории	Стадия	Лист	Листов
								3	5
						Схема использования территории в период подготовки проекта планировки территории масштаб 1:1000	ООО "ЗемПроектЭкология"		

Схема использования территории в период подготовки проекта планировки территории

Российская федерация, Республика
Коми, МО ГО "Сыктывкар",
ГУ "Сыктывкарское лесничество",
Сыктывкарское участковое лесничество.



Линия сводки с листом 3

Линия сводки с листом 5

Категории земель:

- земли сельскохозяйственного назначения;
- земли лесного фонда;
- земли общего пользования.

Условные обозначения

- граница зоны планируемого размещения линейного объекта;
- ←→○ - проектируемая воздушная линия электропередачи.

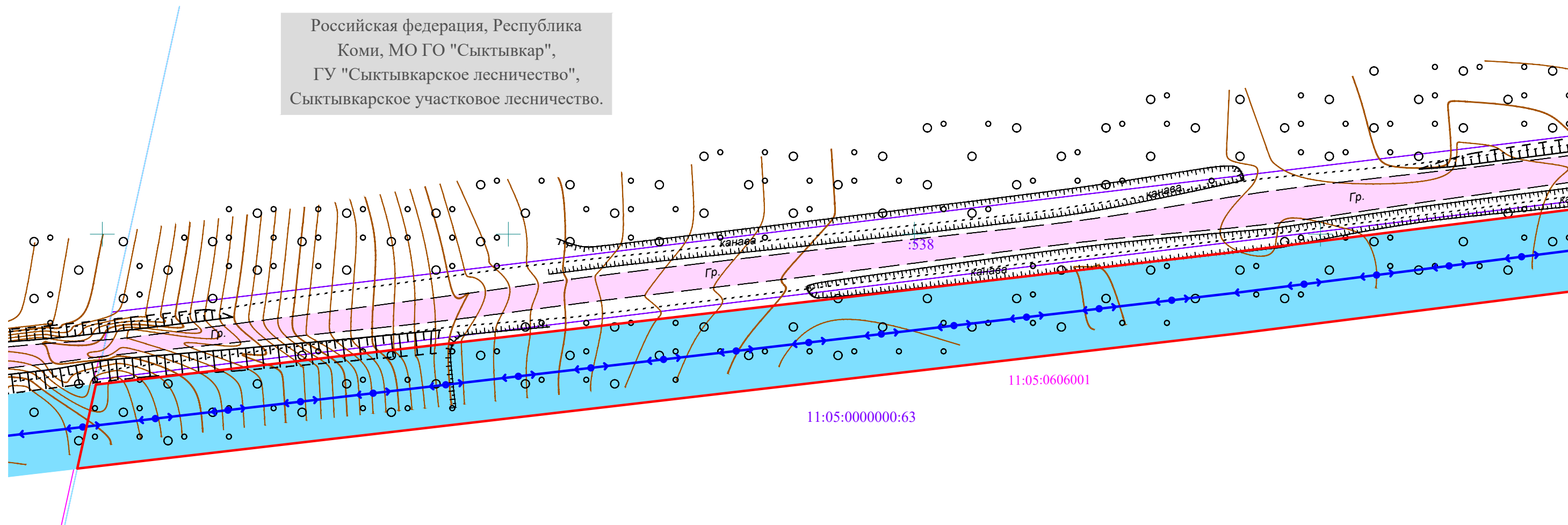
Существующие объекты капитального строительства:

- ←→ 10кВ
N257 3пр. - воздушная линия электропередачи, её характеристика;
- Гр. - автомобильная дорога, её характеристики.

						09.2019/16-ЭС			
						«Реконструкция ВЛ 10 кВ ПС 220/110/10 кВ "Сыктывкар" яч. 842 в м. Дырнос Сыктывдинского района Республики Коми (Кашкар Ю.Н. Дог:№56-04692Ю/18 от 10.01.2019) ВЛ 10 кВ - 3,5 км)»			
Изм.	Кол.уч	Лист	Н.док	Подпись	Дата	Материалы по обоснованию проекта планировки территории	Стадия	Лист	Листов
								4	5
						Схема использования территории в период подготовки проекта планировки территории масштаб 1:1000	ООО "ЗемПроектЭкология"		

Схема конструктивных и планировочных решений

Российская федерация, Республика
Коми, МО ГО "Сыктывкар",
ГУ "Сыктывкарское лесничество",
Сыктывкарское участковое лесничество.



Условные обозначения

- 11:05:0606001 - граница и номер кадастрового квартала;
- :538 - границы и кадастровые номера существующих земельных участков по данным ЕГРН;
- 11:05-6.564 - граница охранная зона, ее номер по сведениям ЕГРН;
- зона размещения линейного объекта;
- ← ○ → - проектируемая воздушная линия электропередачи;
- граница зоны планируемого размещения объекта.

Существующие объекты капитального строительства:

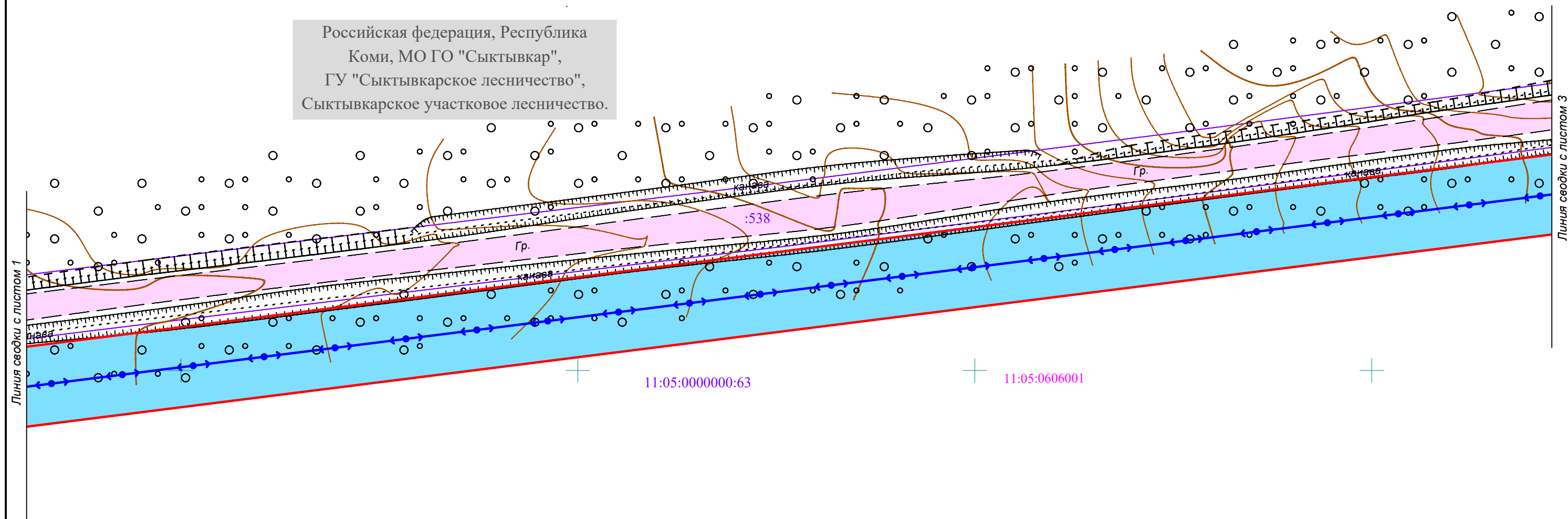
- :480 - объекты капитального строительства по сведениям из ЕГРН;
- ← □ → 10кВ
N257
3пр. - воздушная линия электропередачи, её характеристика;
- Гр. - автомобильная дорога, ее характеристики.

Масштаб 1:1000

						09.2019/16-ЭС			
						«Реконструкция ВЛ 10 кВ ПС 220/110/10 кВ "Сыктывкар" яч. 842 в м. Дырнос Сыктывдинского района Республики Коми (Кашкар Ю.Н. Дог.:№56-04692Ю/18 от 10.01.2019) ВЛ 10 кВ - 3,5 км)»			
Изм.	Кол.уч	Лист	Н.док	Подпись	Дата	Материалы по обоснованию проекта планировки территории.	Стадия	Лист	Листов
								1	5
Выполнил	Околдышев Н.Н.				09.19	Схема конструктивных и планировочных решений	ООО "ЗемПроектЭкология"		
Проверил	Буянов А.И.				09.19				

Схема конструктивных и планировочных решений

Российская федерация, Республика
Коми, МО ГО "Сыктывкар",
ГУ "Сыктывкарское лесничество",
Сыктывкарское участковое лесничество.



Условные обозначения

- 11:05:0606001 - граница и номер кадастрового квартала;
- :538 - границы и кадастровые номера существующих земельных участков по данным ЕГРН;
- 11:05-6.564 - граница охранная зона, ее номер по сведениям ЕГРН;
- зона размещения линейного объекта;
- ← ○ → - проектируемая воздушная линия электропередачи;
- граница зоны планируемого размещения объекта.

Существующие объекты капитального строительства:

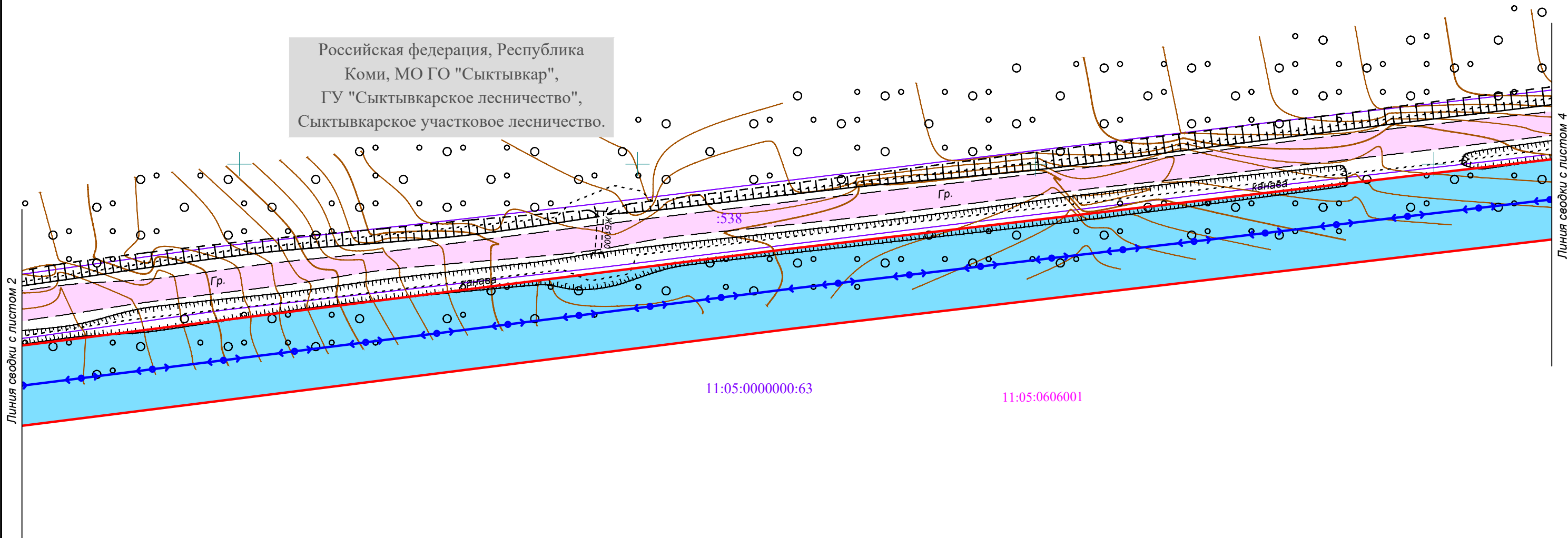
- :480 - объекты капитального строительства по сведениям из ЕГРН;
- ← □ → 10кВ
N257
3пр. - воздушная линия электропередачи, её характеристика;
- Гр. - автомобильная дорога, ее характеристики.

Масштаб 1:1000

						09.2019/16-ЭС					
						«Реконструкция ВЛ 10 кВ ПС 220/110/10 кВ "Сыктывкар" яч. 842 в м. Дырнос Сыктывдинского района Республики Коми (Кашкар Ю.Н. Дог.:№56-04692Ю/18 от 10.01.2019) ВЛ 10 кВ - 3,5 км)»					
Изм.	Кол.уч	Лист	N.док	Подпись	Дата	Материалы по обоснованию проекта планировки территории.		Стадия	Лист	Листов	
						Схема конструктивных и планировочных решений		ООО "ЗемПроектЭкология"			

Схема конструктивных и планировочных решений

Российская федерация, Республика
Коми, МО ГО "Сыктывкар",
ГУ "Сыктывкарское лесничество",
Сыктывкарское участковое лесничество.



Условные обозначения

- 11:05:0606001 - граница и номер кадастрового квартала;
- :538 - границы и кадастровые номера существующих земельных участков по данным ЕГРН;
- 11:05-6.564 - граница охранный зона, ее номер по сведениям ЕГРН;
- зона размещения линейного объекта;
- ← ○ → - проектируемая воздушная линия электропередачи;
- граница зоны планируемого размещения объекта.

Существующие объекты капитального строительства:

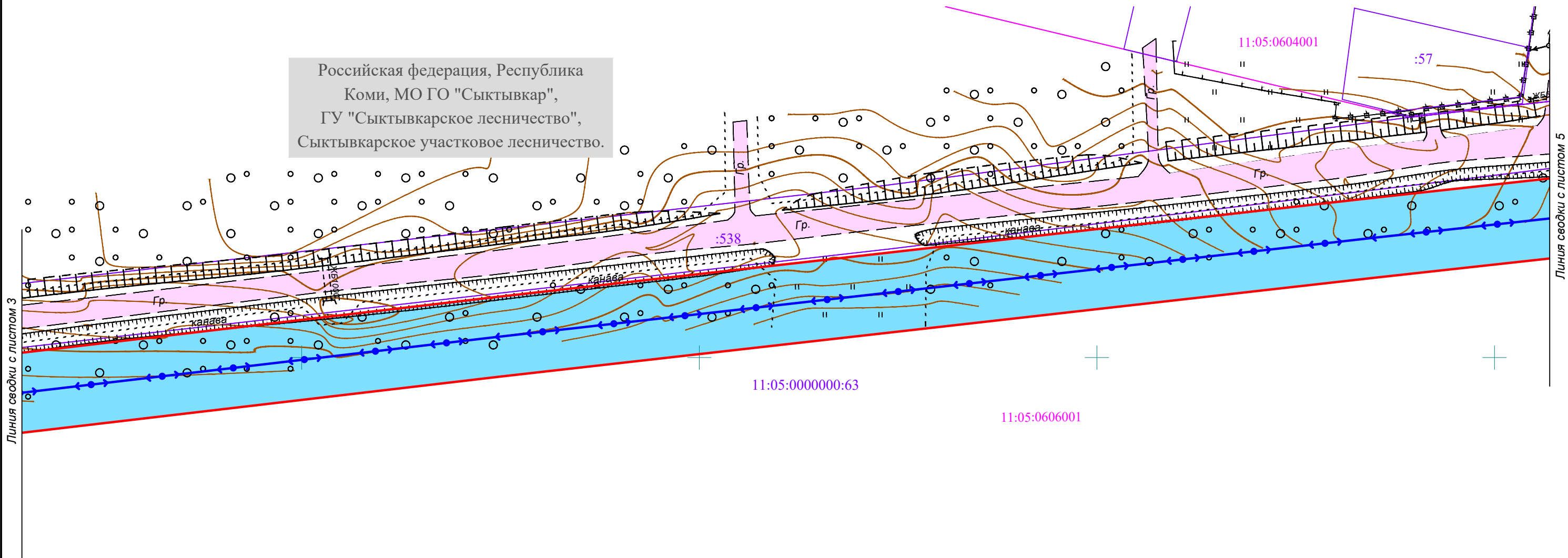
- :480 - объекты капитального строительства по сведениям из ЕГРН;
- ← □ → 10кВ
N257
3пр. - воздушная линия электропередачи, её характеристика;
- Гр. - автомобильная дорога, ее характеристики.

Масштаб 1:1000

						09.2019/16-ЭС				
						«Реконструкция ВЛ 10 кВ ПС 220/110/10 кВ "Сыктывкар" яч. 842 в м. Дырнос Сыктывдинского района Республики Коми (Кашкар Ю.Н. Дог:№56-04692Ю/18 от 10.01.2019) ВЛ 10 кВ - 3,5 км)»				
Изм.	Кол.уч	Лист	Н.док	Подпись	Дата	Материалы по обоснованию проекта планировки территории.		Стадия	Лист	Листов
						Схема конструктивных и планировочных решений		ООО "ЗемПроектЭкология"		

Схема конструктивных и планировочных решений

Российская федерация, Республика
Коми, МО ГО "Сыктывкар",
ГУ "Сыктывкарское лесничество",
Сыктывкарское участковое лесничество.



Условные обозначения

- 11:05:0606001 - граница и номер кадастрового квартала;
- :538 - границы и кадастровые номера существующих земельных участков по данным ЕГРН;
- 11:05-6.564 - граница охранный зона, ее номер по сведениям ЕГРН;
- зона размещения линейного объекта;
- ← ○ → - проектируемая воздушная линия электропередачи;
- граница зоны планируемого размещения объекта.

Существующие объекты капитального строительства:

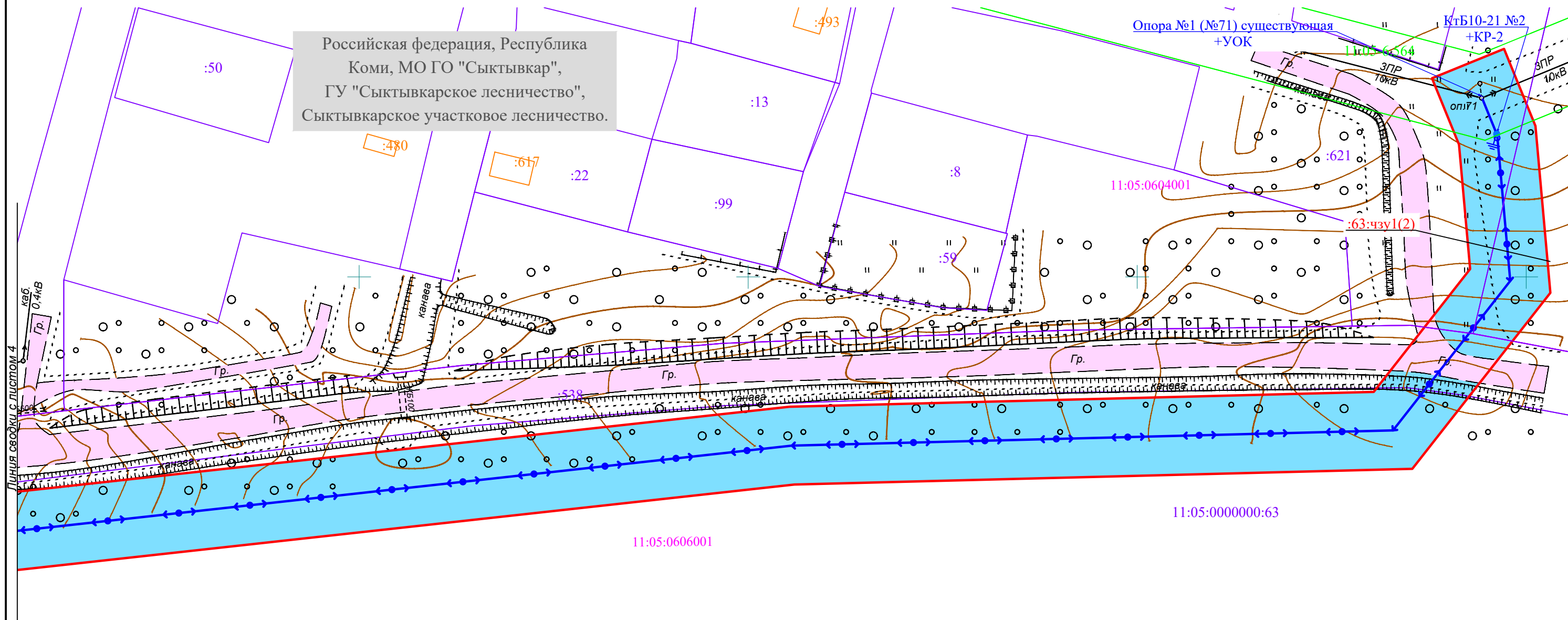
- :480 - объекты капитального строительства по сведениям из ЕГРН;
- ← □ → 10кВ
N257
3пр. - воздушная линия электропередачи, её характеристика;
- Гр. - автомобильная дорога, ее характеристики.

Масштаб 1:1000

						09.2019/16-ЭС			
						«Реконструкция ВЛ 10 кВ ПС 220/110/10 кВ "Сыктывкар" яч. 842 в м. Дырнос Сыктывдинского района Республики Коми (Кашкар Ю.Н. Дог:№56-04692Ю/18 от 10.01.2019) ВЛ 10 кВ - 3,5 км)»			
Изм.	Кол.уч	Лист	Н.док	Подпись	Дата	Материалы по обоснованию проекта планировки территории.	Стадия	Лист	Листов
								4	5
Выполнил	Околдышев Н.Н.				09.19	Схема конструктивных и планировочных решений	ООО "ЗемПроектЭкология"		
Проверил	Буянов А.И.				09.19				

Схема конструктивных и планировочных решений

Российская федерация, Республика Коми, МО ГО "Сыктывкар",
 ГУ "Сыктывкарское лесничество",
 Сыктывкарское участковое лесничество.



Условные обозначения

- 11:05:0606001 - граница и номер кадастрового квартала;
- :538 - границы и кадастровые номера существующих земельных участков по данным ЕГРН;
- 11:05-6.564 - граница охранный зона, ее номер по сведениям ЕГРН;
- зона размещения линейного объекта;
- ← ○ → - проектируемая воздушная линия электропередачи;
- граница зоны планируемого размещения объекта.

Существующие объекты капитального строительства:

- :480 - объекты капитального строительства по сведениям из ЕГРН;
- ← □ → 10кВ 3пр N257 - воздушная линия электропередачи, её характеристика;
- Гр. - автомобильная дорога, ее характеристики.

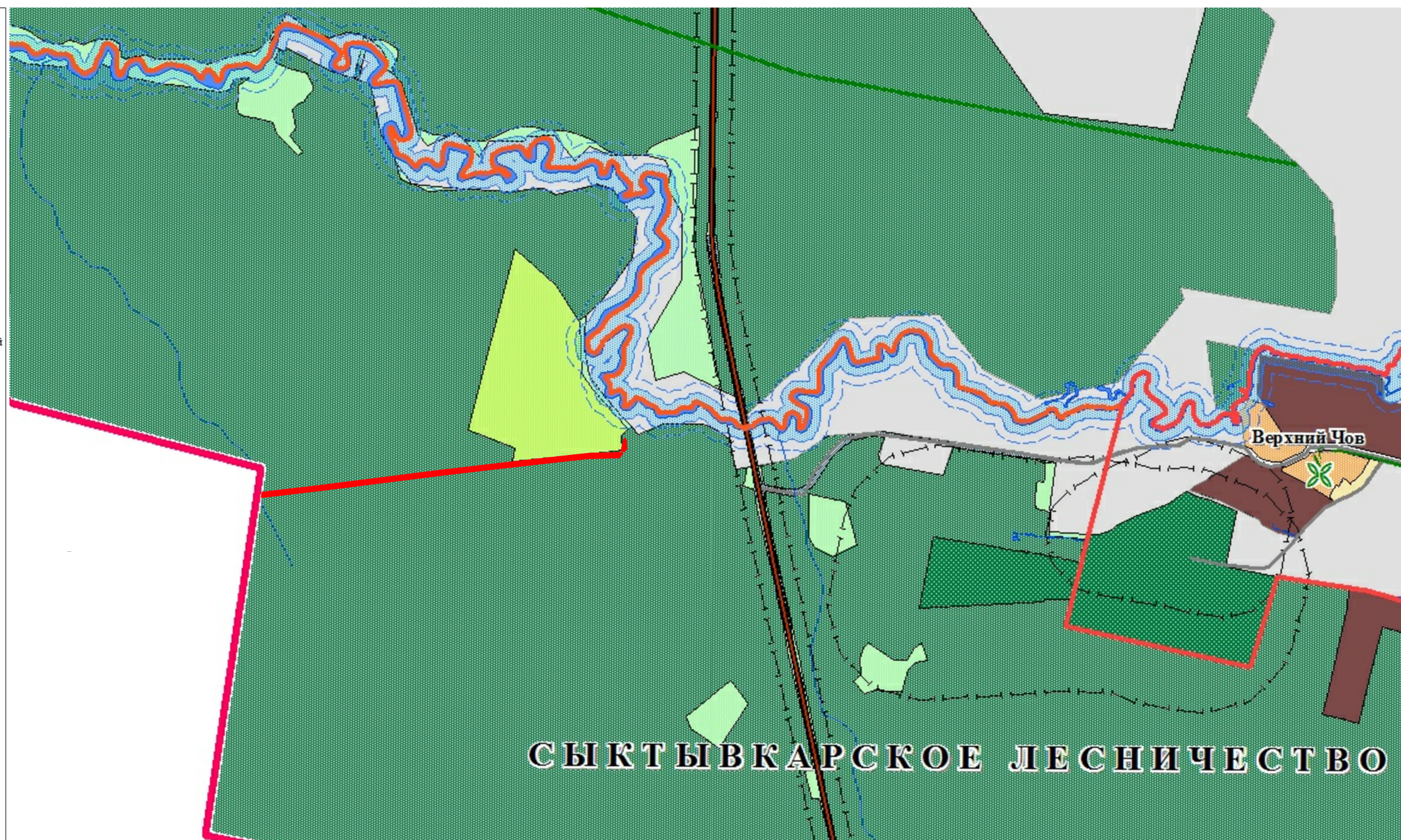
Масштаб 1:1000

09.2019/16-ЭС					
«Реконструкция ВЛ 10 кВ ПС 220/110/10 кВ "Сыктывкар" яч. 842 в м. Дырнос Сыктывдинского района Республики Коми (Кашкар Ю.Н. Дог:№56-04692Ю/18 от 10.01.2019) ВЛ 10 кВ - 3,5 км)»					
Изм.	Кол.уч	Лист	N.док	Подпись	Дата
Выполнил				Околдышев Н.Н.	09.19
Проверил				Буянов А.И.	09.19
Материалы по обоснованию проекта планировки территории.					
				Стадия	Лист
				5	5
Схема конструктивных и планировочных решений					
ООО "ЗемПроектЭкология"					

Схема расположения элементов планировочной структуры.

ФУНКЦИОНАЛЬНЫЕ ЗОНЫ

	Застройки многоэтажными жилыми домами
	Застройки средне- и малоэтажными жилыми домами
	Застройки индивидуальными жилыми домами
	Садоводств и дачных участков
	Общественно-жилого назначения
	Исторического центра города
	Делового, общественного и коммерческого назначения
	Учреждений здравоохранения и социальной защиты
	Объектов высшего и среднего профессионального образования
	Обслуживания объектов, необходимых для осуществления производственной и предпринимательской деятельности (производственно-деловая зона)
	Зона производственно-коммунальных объектов
	I-II класса санитарной классификации
	Зона производственно-коммунальных объектов
	III класса санитарной классификации
	Зона производственно-коммунальных объектов
	IV-V класса санитарной классификации
	Объектов инженерной инфраструктуры
	Объектов транспортной инфраструктуры
	Железнодорожного транспорта
	Водного транспорта
	Автокооперативов
	Воздушного транспорта
	Парков, скверов, садов, бульваров
	Лесопарков, городских лесов, зон отдыха
	Рекреационных объектов
	Пляжей
	Тематических парков
	Спортивных комплексов и сооружений
	Сельского оазисного использования
	Кладбищ
	Полигона ТБО
	Рекультивации нарушенных территорий
	Военных объектов и иных режимных территорий
	Прочих городских территорий
	Озеленения специального назначения
	Водные объекты
	Территории промышленных узлов



СЫКТЫВКАРСКОЕ ЛЕСНИЧЕСТВО

ГРАНИЦА ЗОНЫ ПЛАНИРУЕМОГО РАЗМЕЩЕНИЯ ЛИНЕЙНОГО ОБЪЕКТА

						09.2019/16-ЭС			
						«Реконструкция ВЛ 10 кВ ПС 220/110/10 кВ "Сыктывкар" яч. 842 в м. Дырнос Сыктывдинского района Республики Коми (Кашкар Ю.Н. Дог:№56-04692Ю/18 от 10.01.2019) ВЛ 10 кВ - 3,5 км)»			
<i>Изм.</i>	<i>Кол.уч</i>	<i>Лист</i>	<i>Н.док</i>	<i>Подпись</i>	<i>Дата</i>	Материалы по обоснованию проекта планировки территории.	<i>Стадия</i>	<i>Лист</i>	<i>Листов</i>
								1	
<i>Выполнил</i>	Околдышев Н.Н.				02.20	Схема расположения элементов планировочной структуры.	ООО "ЗемПроектЭкология"		
<i>Проверил</i>	Буянов А.И.				02.20				
						Масштаб 1:25 000			